

# CHAUFFER CORRECTEMENT ÉCONOMISEZ DE L'ARGENT

QUELLE TEMPÉRATURE POUR QUELLE PIÈCE?



CAVE & CAGE D'ESCALIER



CHAMBRE & CUISINE



SALON & BUREAU



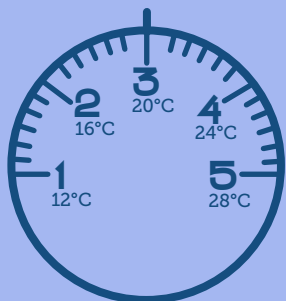
SALLE DE BAIN

ÉCONOMISEZ DE L'ÉNERGIE PAR



RÉGLAGE DE LA CHAUDIÈRE

Pendant la nuit, la température peut être baissée jusqu'à 16°C. Cela s'appelle „revers de nuit“. Discutez cette option avec votre chauffagiste.

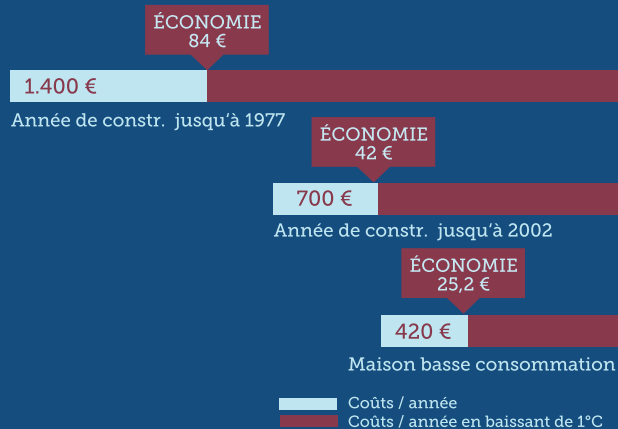


THERMOSTAT DU RADIATEUR

Le réglage individuel de la température ambiante se fait par le thermostat au radiateur.

1°C DE MOINS = 6% MOINS DE FRAIS D'ÉNERGIE

- Isoler les niches des radiateurs
- Purger régulièrement les radiateurs
- Ne pas couvrir les radiateurs
- En cas d'absence, baisser le thermostat. ATTENTION: ne pas éteindre complètement.
- Fermez les stores, rideaux et contrevents la nuit. ATTENTION: Ne pas couvrir les radiateurs.
- Isoler les tuyaux de chauffage
- Isoler les fenêtres
- Fermer les portes vers des pièces froides
- Laver vos mains à l'eau froide



Emwëlberodung  
Lëtzebuerg a.s.b.l.

ÉDITEUR  
www.ebl.lu  
info@ebl.lu  
(+352) 2478 6831